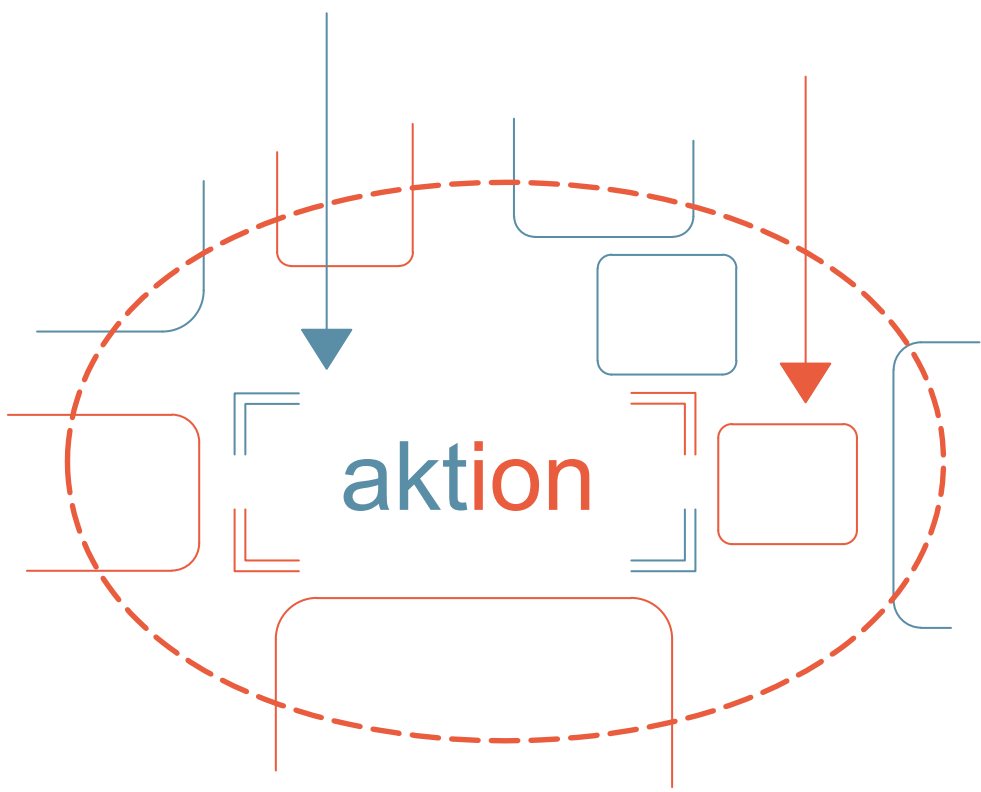
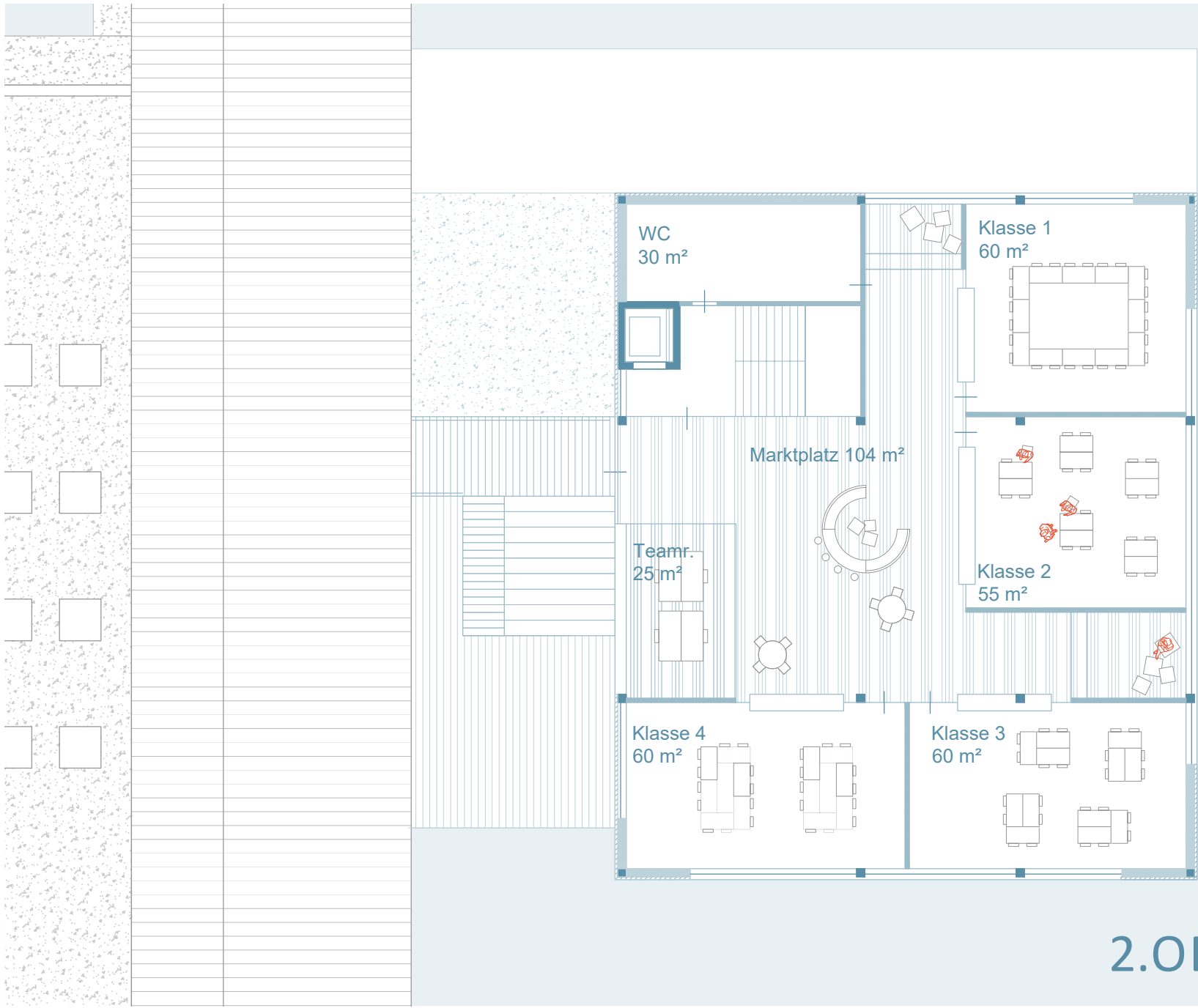


SCHNITT 2 NORD-WEST M1:200

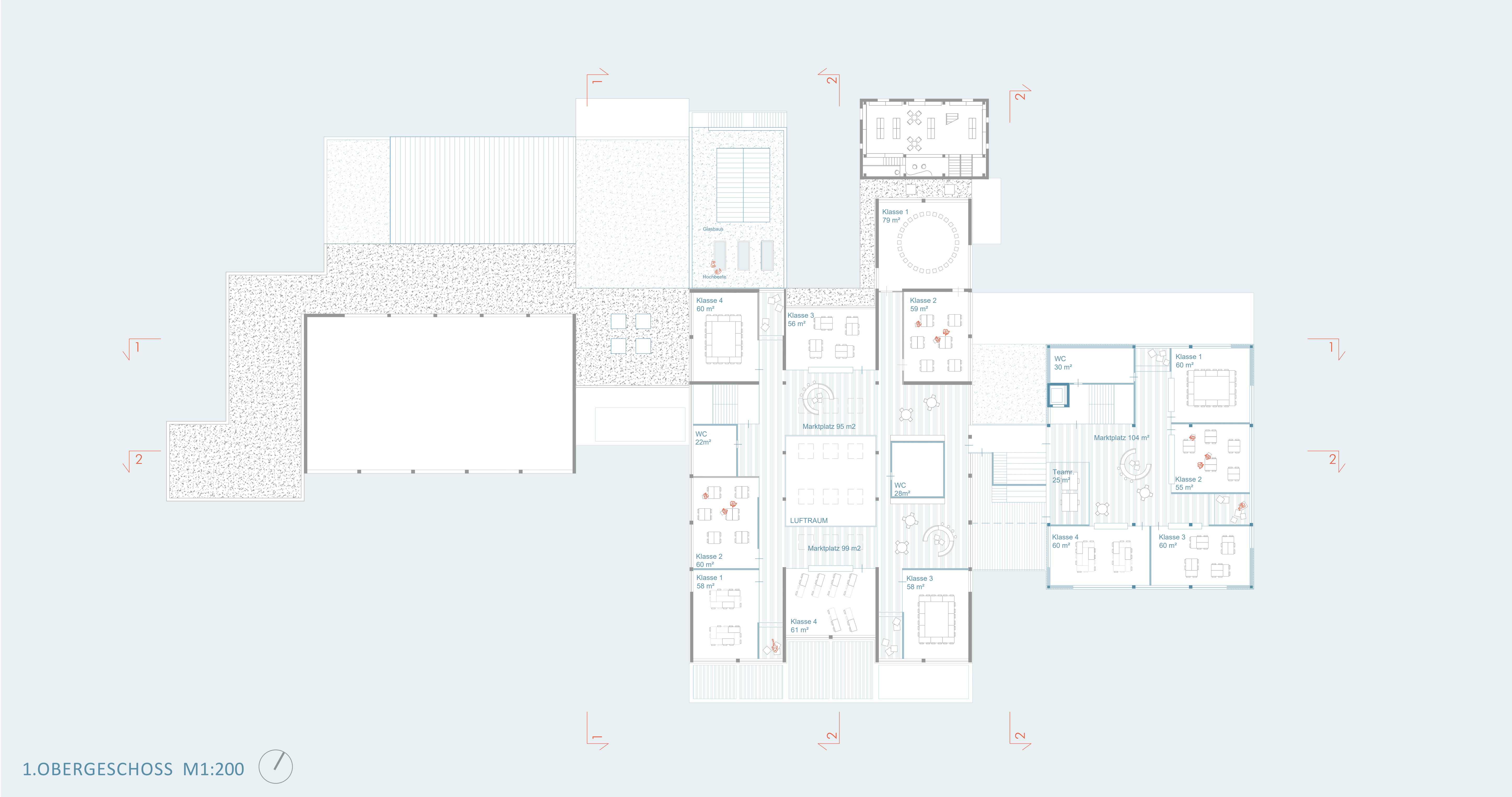


AKTIONSFELD IN DER MITTE

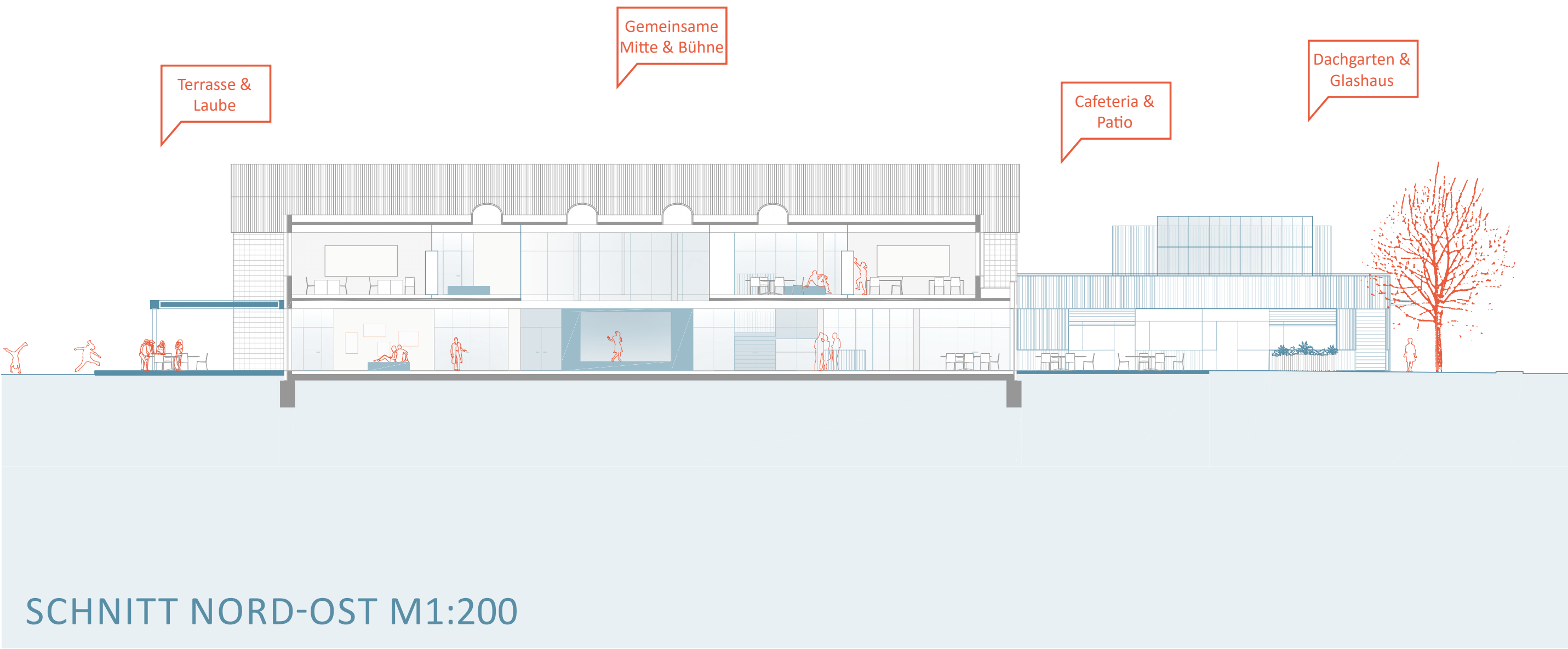
Der Puls des Bildungsclusters schlägt im Zentrum der **Gemeinsamen Mitte**, unter der bestehenden Galerie. Die Bestandsstruktur ermöglicht einen hellen und akzentuierten Dreh- und Angelpunkt mit Freiraum für eine Identität der Vielfalt und viele verbindende Erlebnisse. Hier gibt es eine Bühne und backstage den Musikraum als aktivierendes Duo. Zusammen mit dem vielfältig beispielbaren **Aktionsfeld** davor, dem umgebenden Raumangebot (Cafeteria u.a.) und den Ausstellungsflächen wirken sie als Katalysatoren und Kraftorte für verbindende Begegnungen und Erleben von Schulgemeinschaft und Gemeinde. Im Süden schließen die Räume für Kreativ- und Freizeitbereich für die Tagesbetreuung, an. Die **Terrasse mit Laube** und teilweiser Überdachung für eine Freiklasse (mit Werktagen) erweitert die Nutzung ins Freie. Die **Aussenanlagen** im Übergang zu den großen Grünflächen (Sporttrassen) bieten ein entsprechendes Angebot für Bewegung, Geschicklichkeit und Entspannung. Der kleine **Garten** mit Biotop und Beeten lädt zur Beschäftigung mit Pflanzen und Tieren ein.



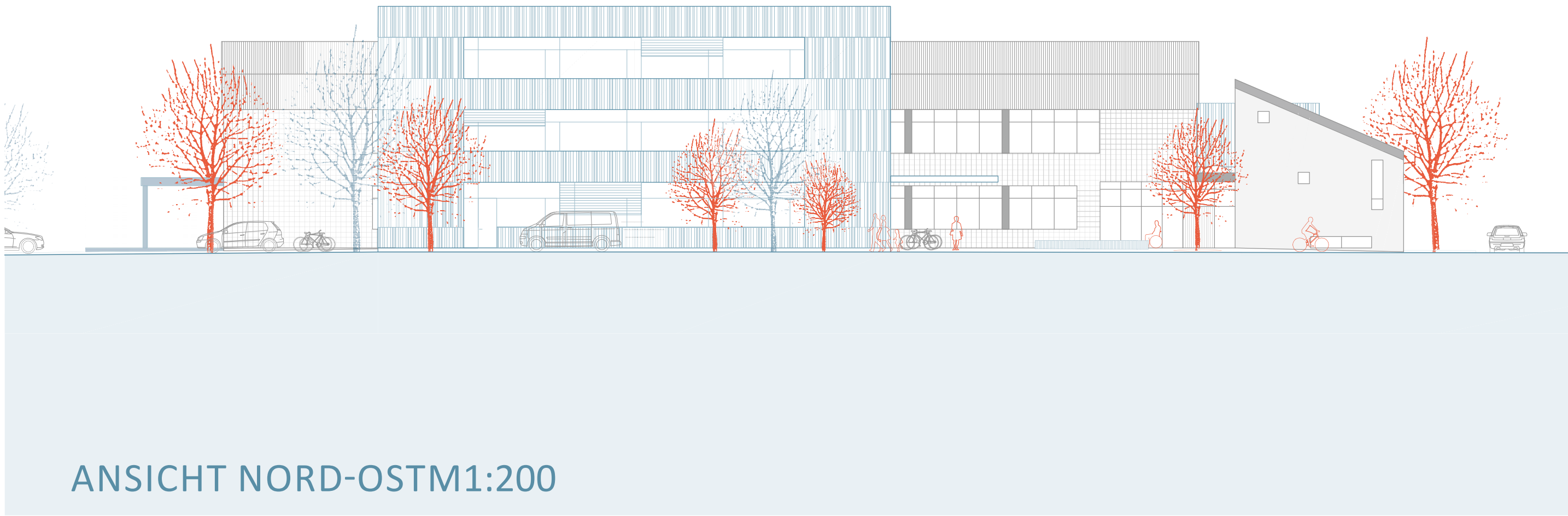
2.OBERGESCHOSS M1:200



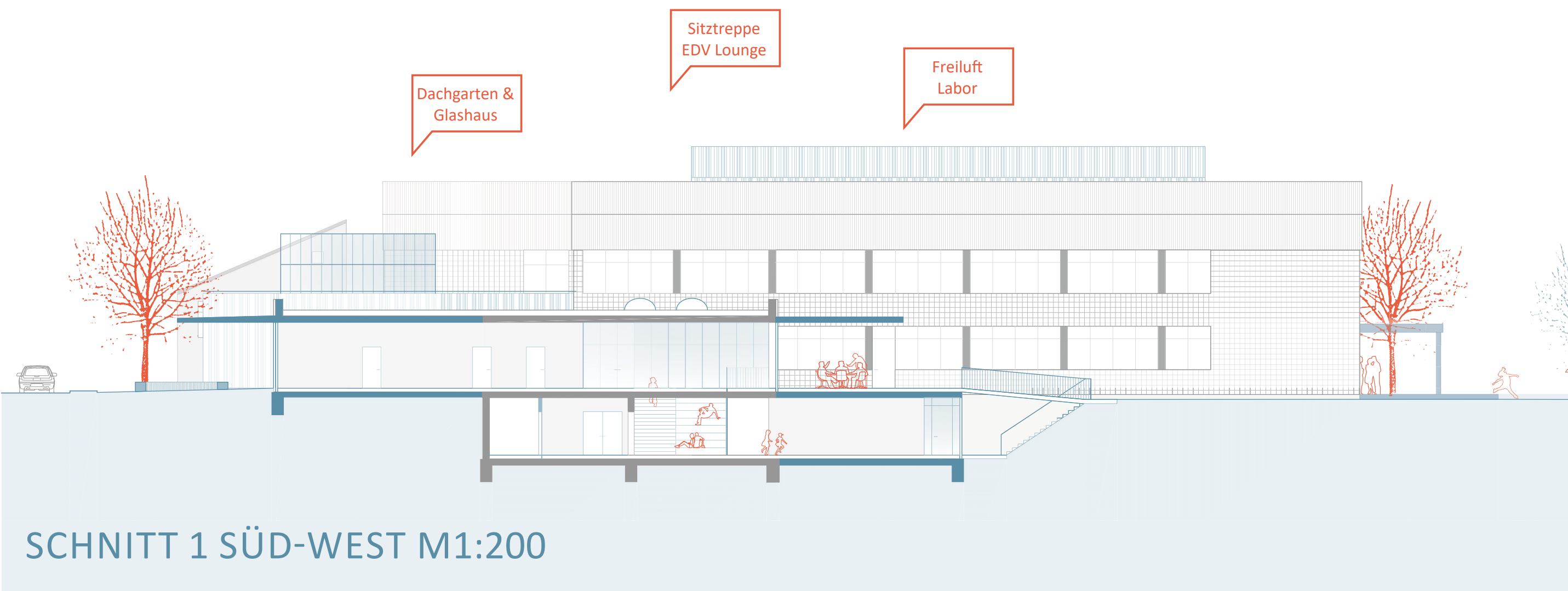
1.OBERGESCHOSS M1:200



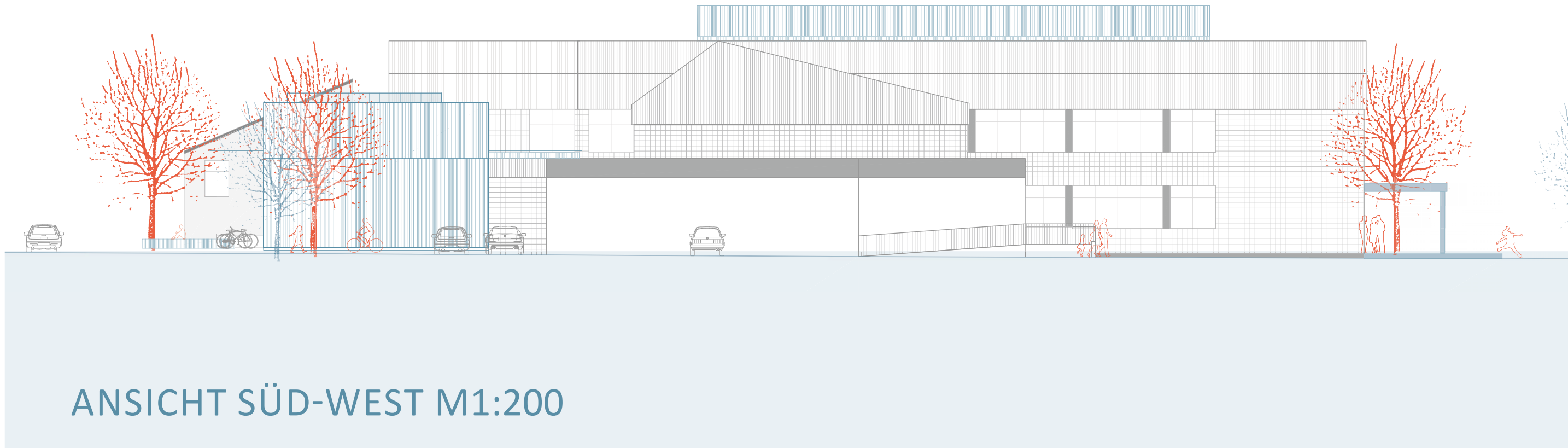
SCHNITT NORD-OST M1:200



ANSICHT NORD-OST M1:200



SCHNITT 1 SÜD-WEST M1:200



ANSICHT SÜD-WEST M1:200