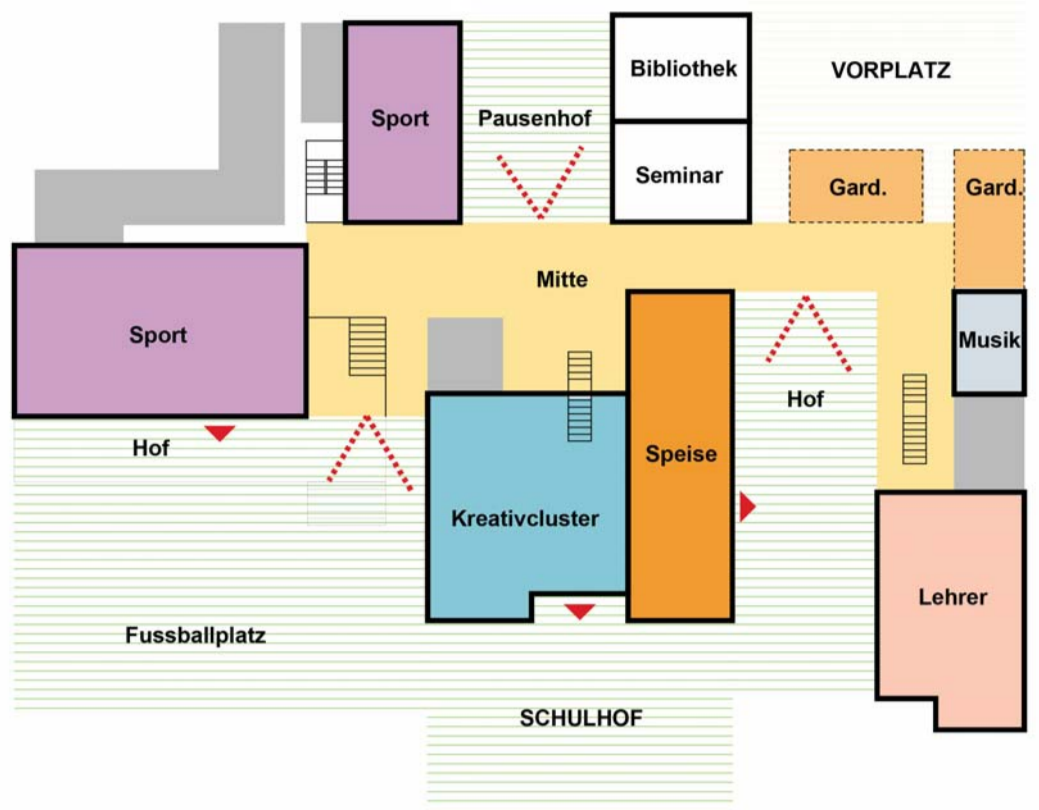
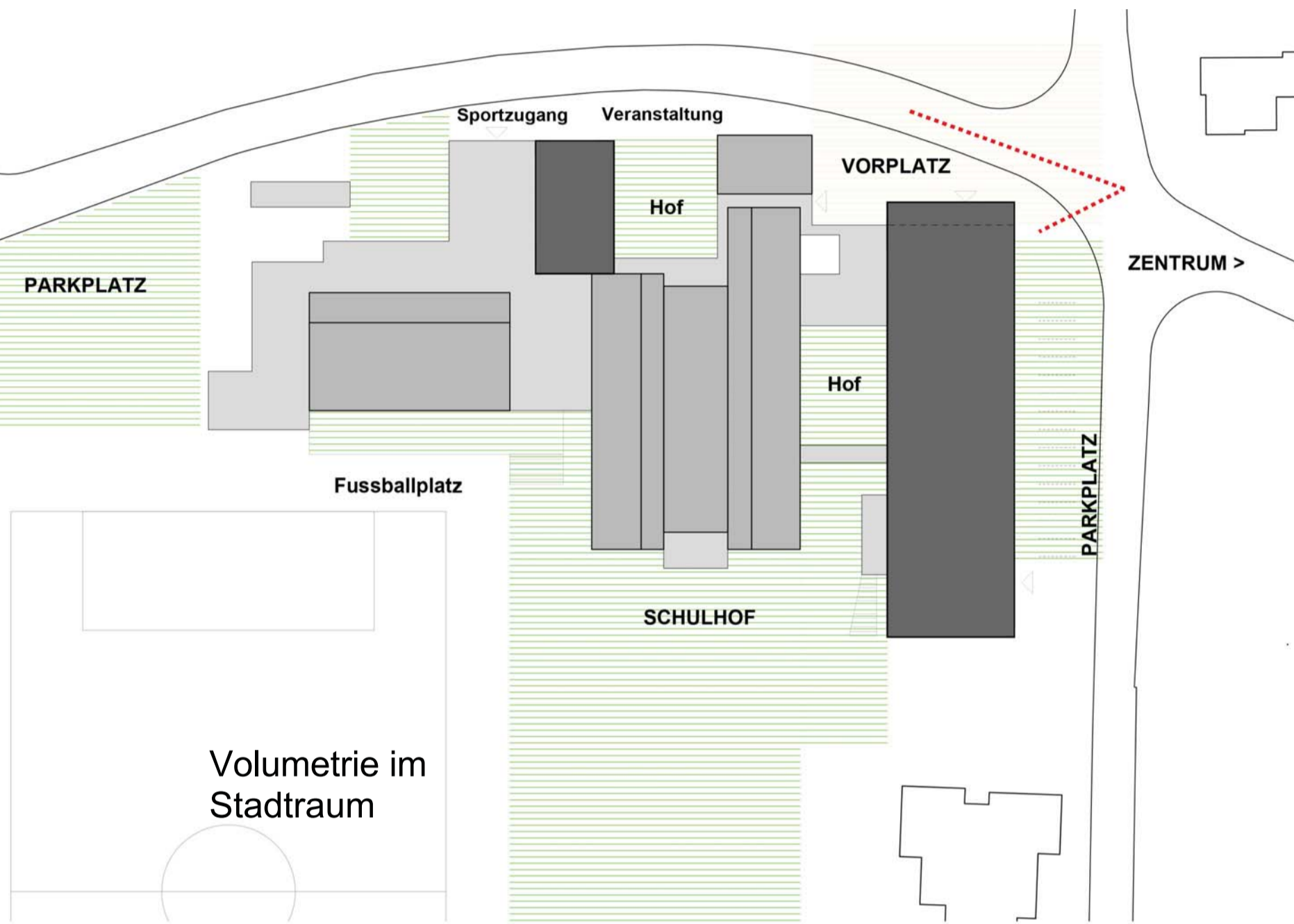


Leitbild der Schulen



Bezug zu Aussenräumen



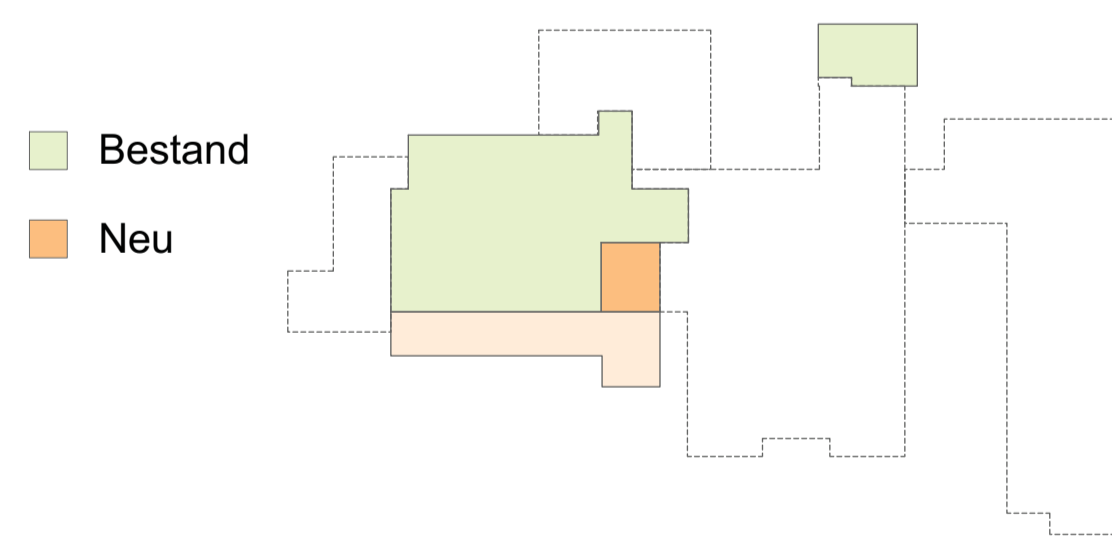
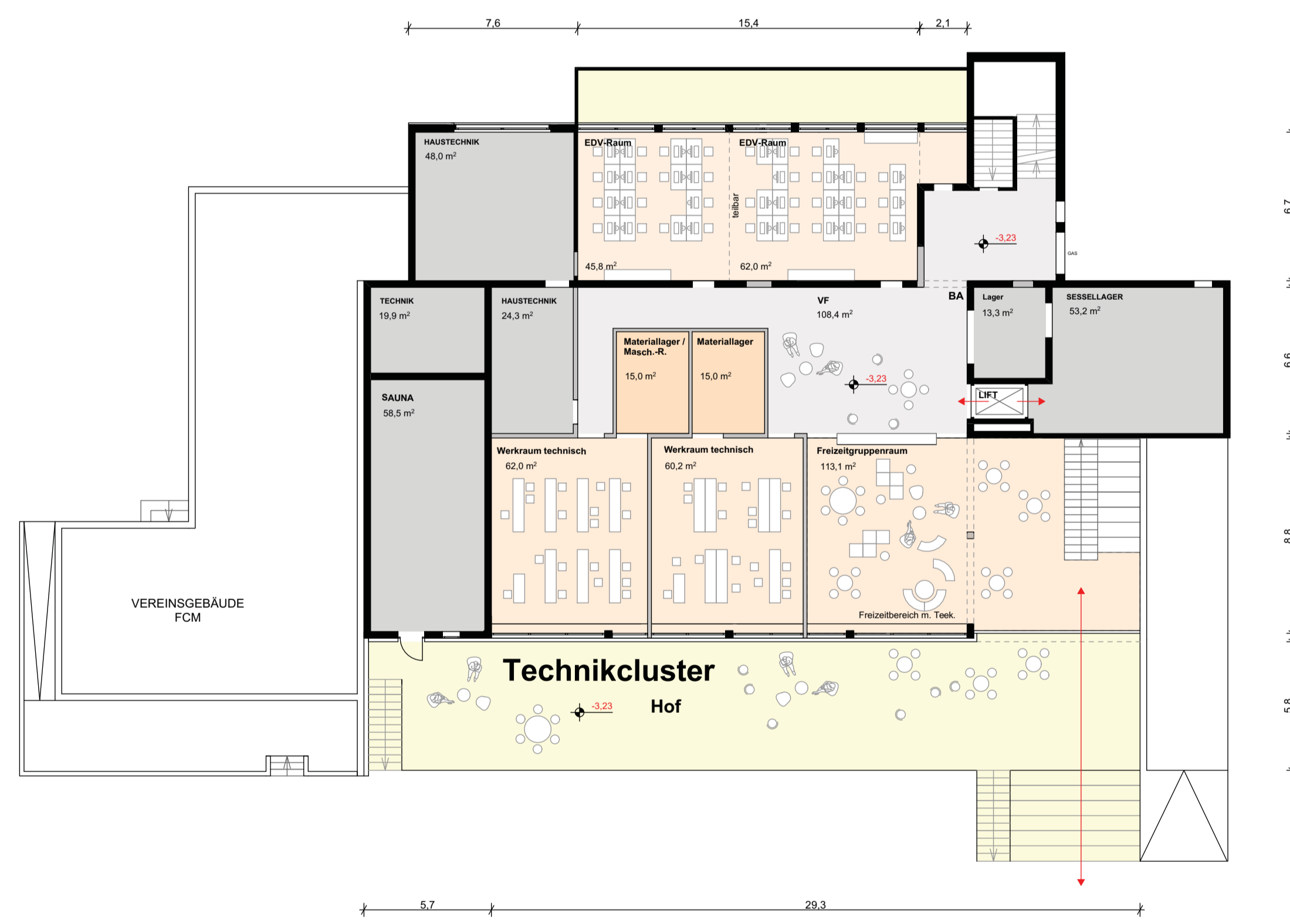
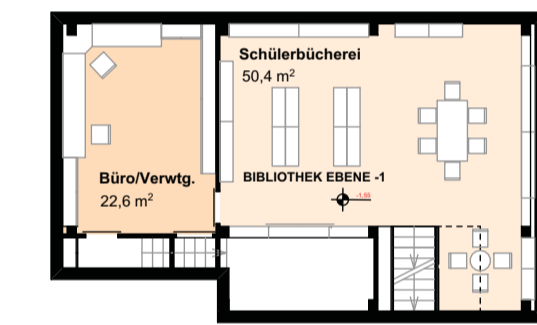
Volumetrie im Stadtraum



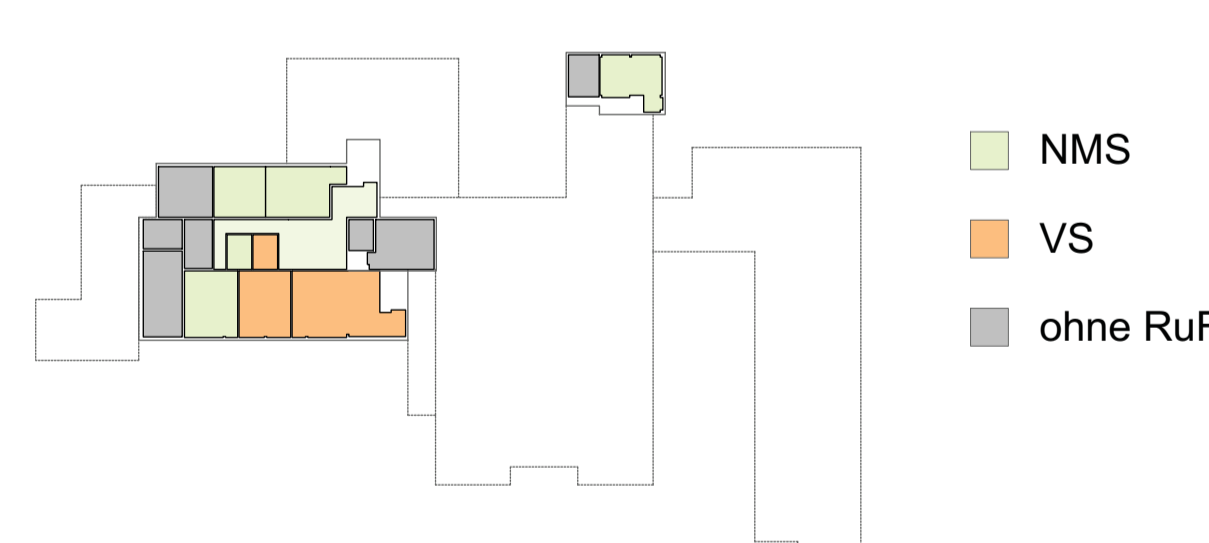
Lageplan M 1:500

„Nur aus Enthusiasmus kann Neugierde entstehen, und nur wer neugierig ist, kann lernen. (Leonard Bernstein)“

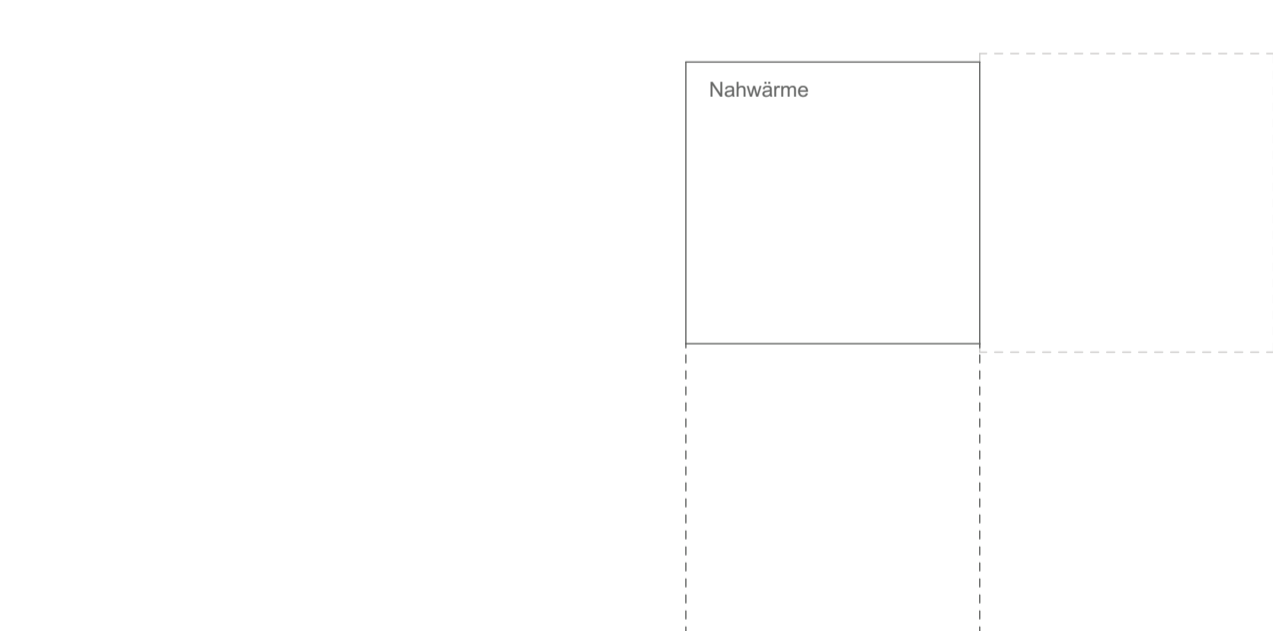
- Ziel ist die Verschmelzung der beiden Schulen zu einem öffentlichen Bildungscampus unter Wahrung der jeweiligen Identitäten der Teilbereiche
- Schonender Umgang mit dem Bestandsgebäude unter bestmöglicher Nutzung der Bestandsräume
- Neubau im Norden und Osten an Bestand angefügt - Lesbarkeit der jeweiligen Schulen und Erleichterung des Bauablaufs
- Horizontale Gliederung der Funktionen:
 - Erdgeschoß mit den gemeinsamen und öffentlichen Funktionen mit Bezug zum Außenraum und Freiraum und Anordnung der Spezialcluster als gemeinsame Bereiche der VS und NMS
 - Obergeschoß die beiden Schulen mit ihren Clustern
- Schaffung der gemeinsamen MITTE als zentraler Raum, als lebendiges Zentrum, flexibel den jeweiligen Bedürfnissen anpassbar, offenbar, verbindbar zum Außenraum,
- Nutzung als schulische MITTE als gemeinsamer Bereich der beiden Schulen mit ihren gemeinsamen Bereichen wie Kreativcluster, Technikcluster, Sport, Speisebereich, Nachmittagsbetreuung
- und Nutzung für externe Veranstaltungen mit vielfältigsten Raumkonfigurationen wie Einbindung der Turnsäle, Musik, Seminarraum etc.
- Gestaltung der Clusterbereiche für VS und MS im Sinne der pädagogischen Leitlinien auf dem OG 1
- Der Freiraum und die Gestaltung der unterschiedlichen Freiraumqualitäten wie Vorplatz, Veranstaltungshof, Speisehof, Werkhof, Schulhof Süd, Trainingsplatz, Dachterrassen Freiklassen
- Gestaltung der Gesamtanlage als ein Ganzes unter Wahrung der jeweiligen Charakteristika von Bestand und Neubau unter Einsatz entsprechender Materialien
- Beachtung und Umsetzung der Nachhaltigkeitskriterien im Sinne von Klimaktiv oder ähnlichen Zertifizierungen und Beachtung des Niedrigstenergiehauses
- Bestmögliche Beachtung der ökonomischen Randbedingungen in Errichtung und Betrieb



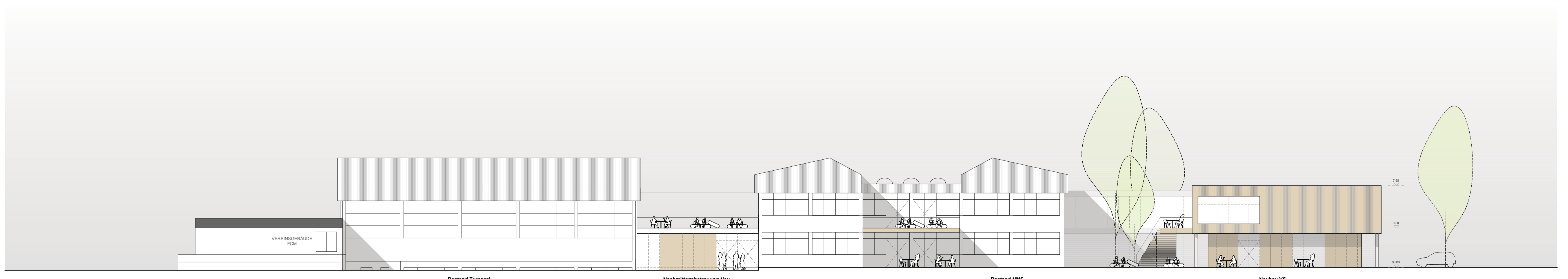
Bestand / Neubau



Verortung Funktionen NMS / VS



Grundriss Untergeschoss M 1:200



Ansicht Süd M 1:200