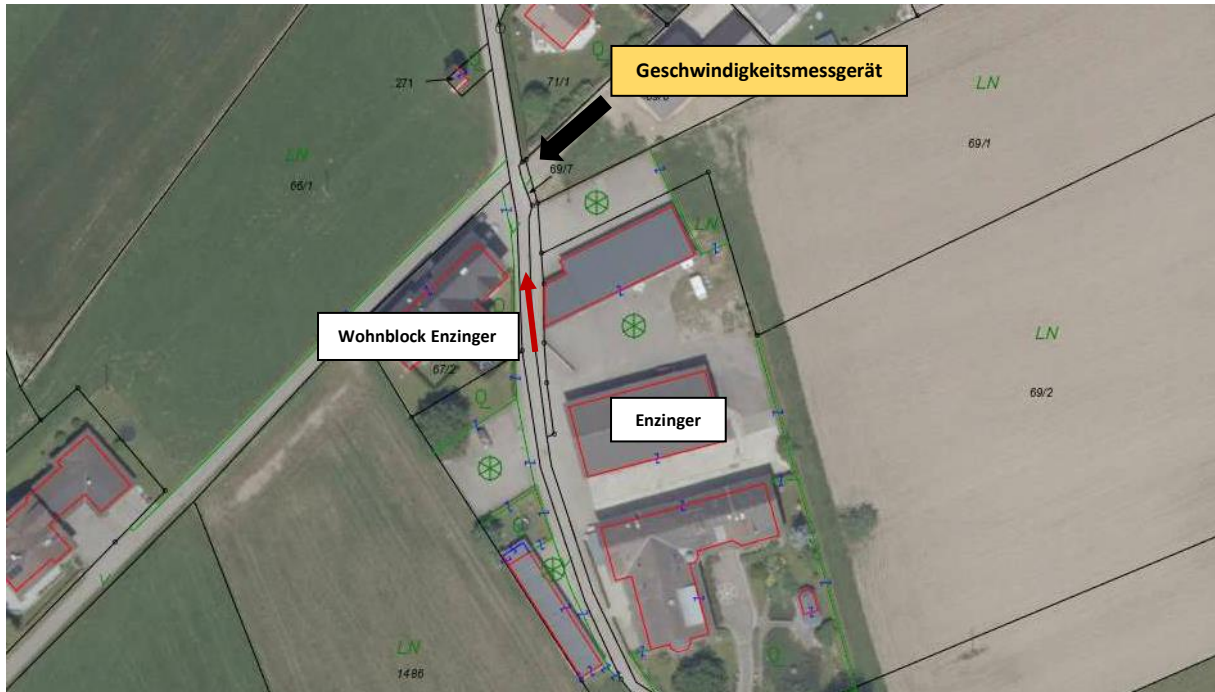


Auswertung Geschwindigkeitsanlage

MOBILES MESSGERÄT

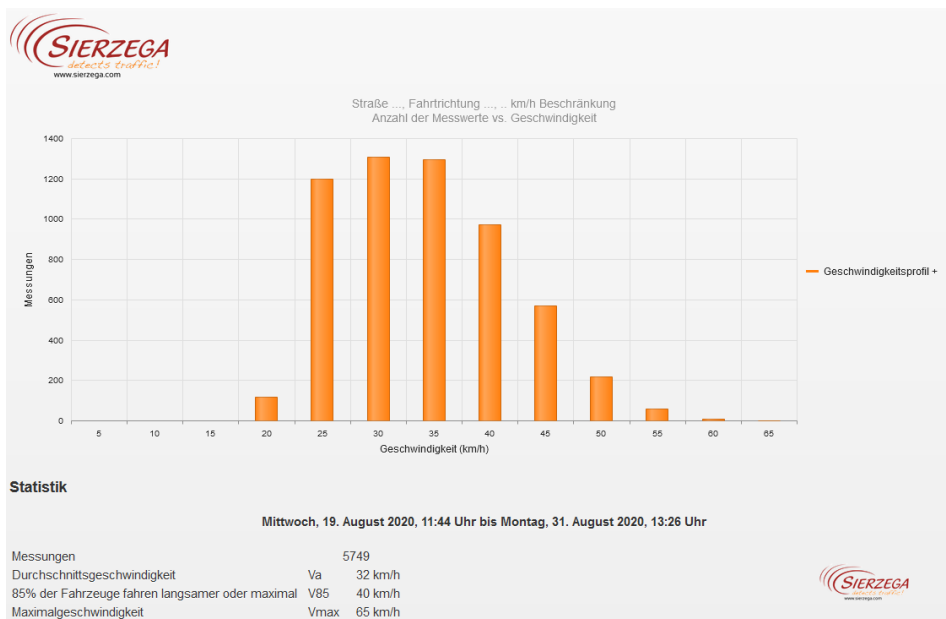
Aufstellungsort: Höllersberg Wohnblock Enzinger



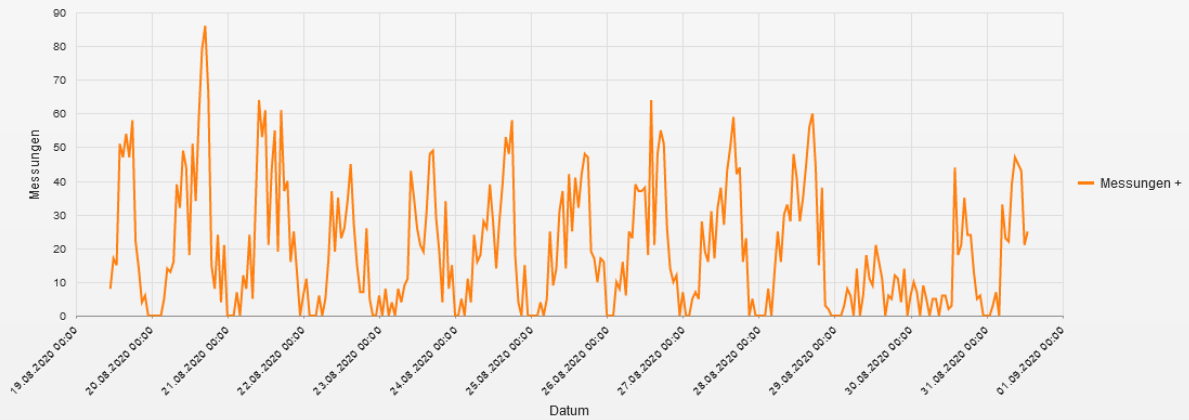
Messungszeitraum: 19.08.2020 - 31.08.2020 = 13 TAGE

Messungen:	5749
Durchschnittsgeschwindigkeit:	32 km/h
85% der Fahrzeuge fahren langsamer oder maximal:	40 km/h
Maximalgeschwindigkeit:	65 km/h

*Gibt die Anzahl der erfassten Messungen an. Die Anzahl der Messungen entspricht nicht der Anzahl der vorbeigefahrenen Fahrzeuge.



Straße ..., Fahrtrichtung ..., km/h Beschränkung
Anzahl der Messwerte vs. Messzeitraum

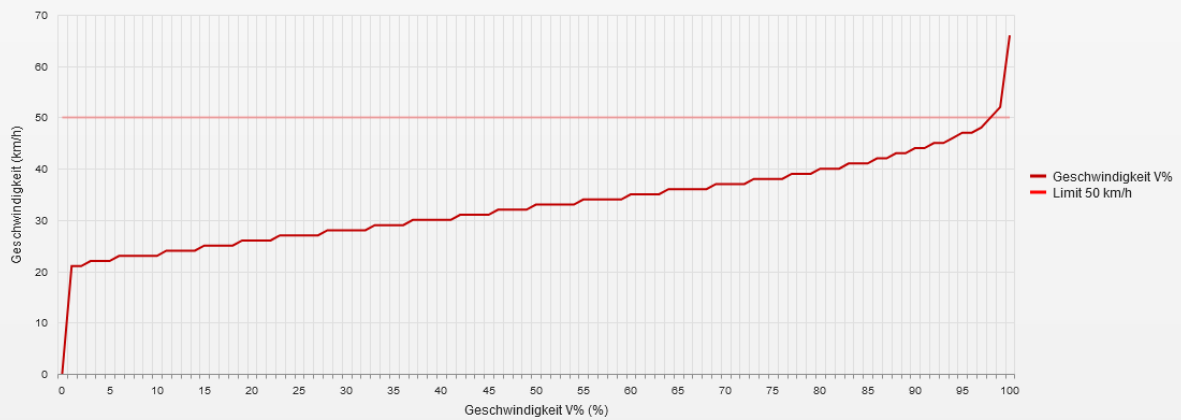


Statistik

Mittwoch, 19. August 2020, 11:44 Uhr bis Montag, 31. August 2020, 13:26 Uhr

Messungen	5749
Durchschnittsgeschwindigkeit	Va 32 km/h
85% der Fahrzeuge fahren langsamer oder maximal	V85 40 km/h
Maximalgeschwindigkeit	Vmax 65 km/h

Straße ..., Fahrtrichtung ..., km/h Beschränkung
Geschwindigkeit vs. prozentueller Anteil an Messwerten

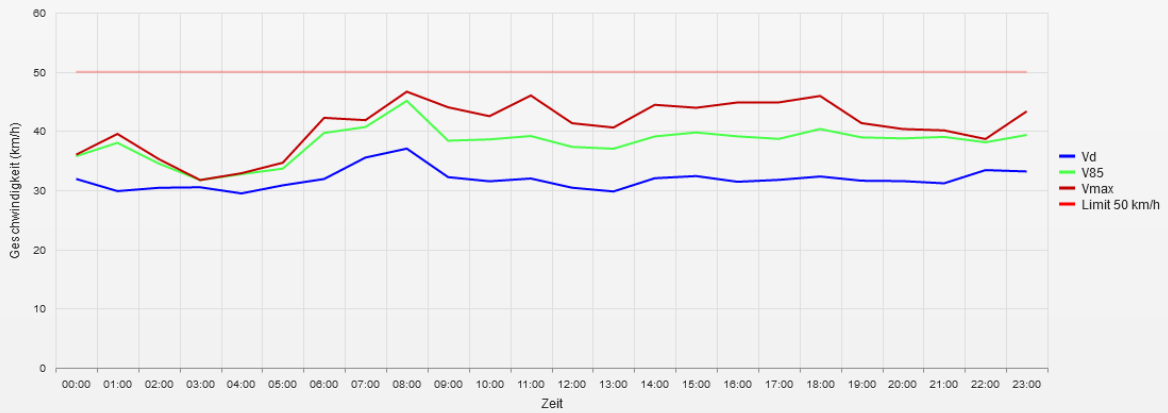


Statistik

Mittwoch, 19. August 2020, 11:44 Uhr bis Montag, 31. August 2020, 13:26 Uhr

Messungen	5749
Durchschnittsgeschwindigkeit	Va 32 km/h
85% der Fahrzeuge fahren langsamer oder maximal	V85 40 km/h
Maximalgeschwindigkeit	Vmax 65 km/h

Straße ..., Fahrtrichtung ..., .. km/h Beschränkung
Vd, V85, Vmax vs. Uhrzeit

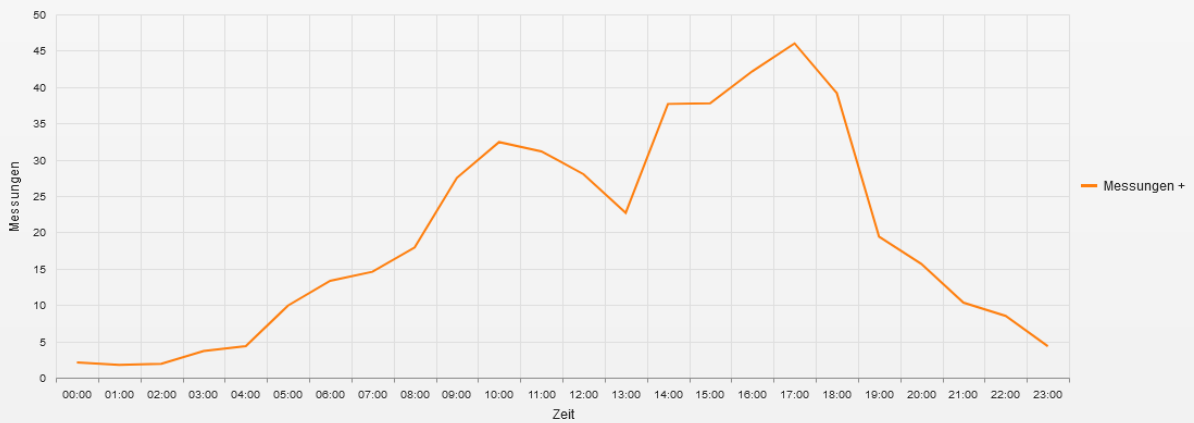


Statistik

Mittwoch, 19. August 2020, 11:44 Uhr bis Montag, 31. August 2020, 13:26 Uhr

Messungen	5749
Durchschnittsgeschwindigkeit	Va 32 km/h
85% der Fahrzeuge fahren langsamer oder maximal	V85 40 km/h
Maximalgeschwindigkeit	Vmax 65 km/h

Straße ..., Fahrtrichtung ..., .. km/h Beschränkung
Gemittelte Anzahl an Messwerten vs. Uhrzeit

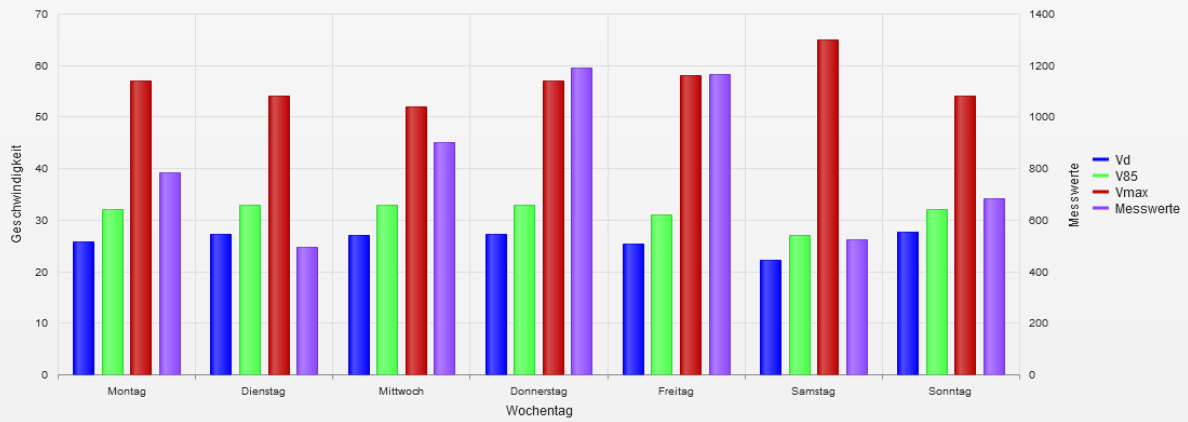


Statistik

Mittwoch, 19. August 2020, 11:44 Uhr bis Montag, 31. August 2020, 13:26 Uhr

Messungen	5749
Durchschnittsgeschwindigkeit	Va 32 km/h
85% der Fahrzeuge fahren langsamer oder maximal	V85 40 km/h
Maximalgeschwindigkeit	Vmax 65 km/h

Straße ..., Fahrrichtung ..., .. km/h Beschränkung
Vd, V85, Vmax, Anzahl der Messwerte vs. Wochentag



Statistik

Mittwoch, 19. August 2020, 11:44 Uhr bis Montag, 31. August 2020, 13:26 Uhr

Messungen		5749
Durchschnittsgeschwindigkeit	Va	32 km/h
85% der Fahrzeuge fahren langsamer oder maximal	V85	40 km/h
Maximalgeschwindigkeit	Vmax	65 km/h

- **Vd**
Durchschnittsgeschwindigkeit
- **V85**
85% der Fahrzeuge fahren langsamer oder maximal diese Geschwindigkeit.
- **Vmax**
Maximalgeschwindigkeit, die ein Fahrzeug erreicht hat.
- **Vred**
Durchschnittliche Reduktion der Geschwindigkeit durch die Anzeige (V1 - V2)
- **Übertretungen**
Prozentuale Geschwindigkeitsübertretungen anhand des eingestellten Limits (siehe Zeitraum/Limit).